

MONTHLY MEMBERSHIP PROGRESS REPORT

地域 JAPAN

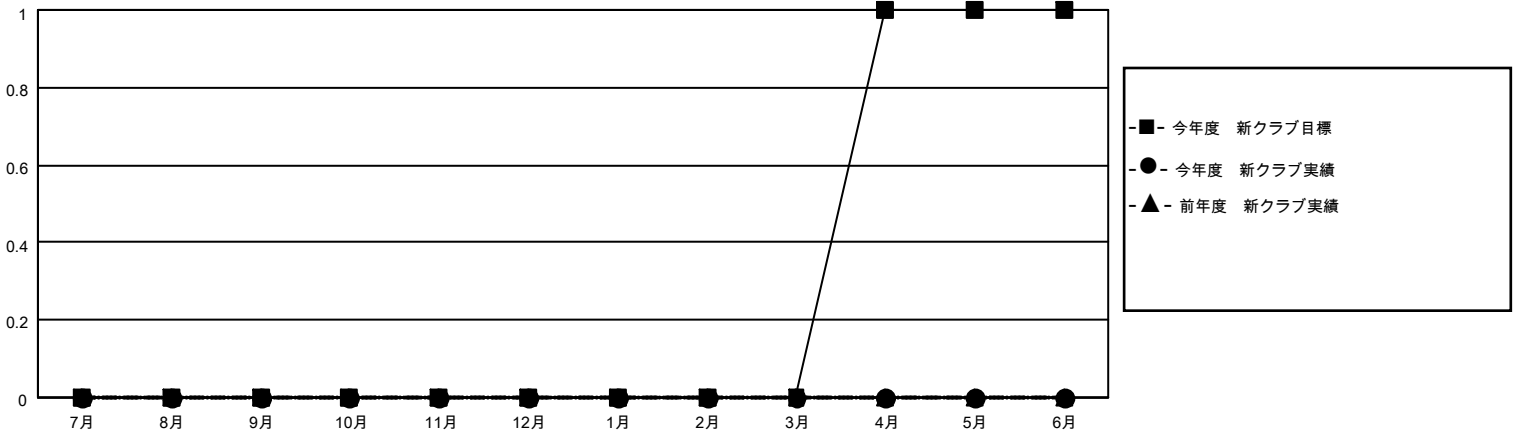
District 334 D

Results as of: 3/31/2021

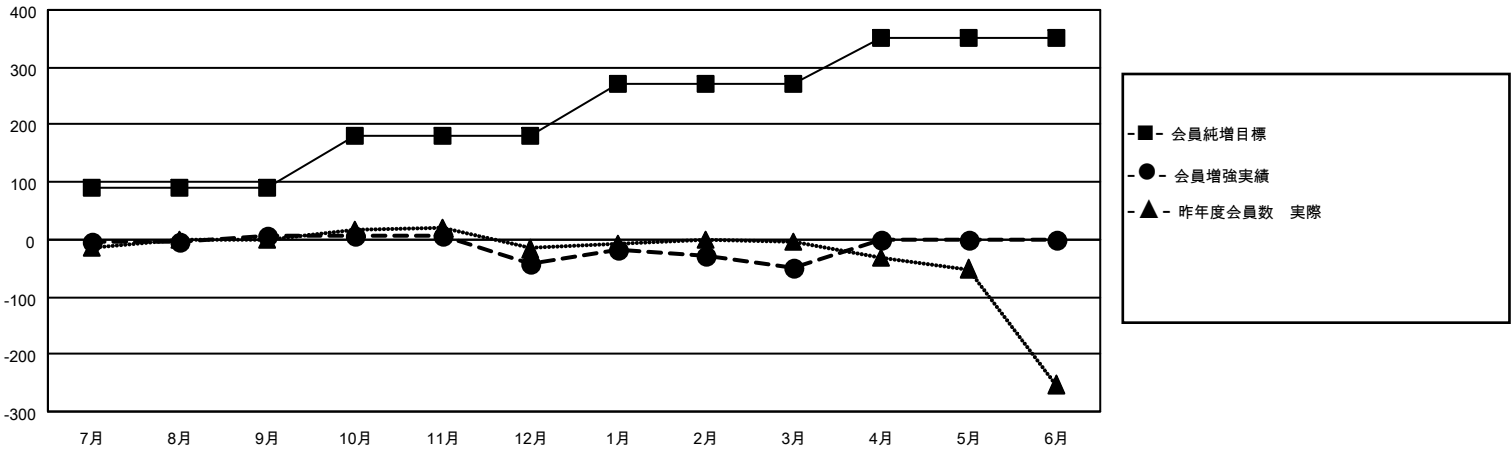
クラブ			
結果：2020-2021			
四半期	新クラブ目標	新クラブ	解散クラブ
7月/8月/9月	0	0	0
10月/11月/12月	0	0	0
1月/2月/3月	0	0	0
4月/5月/6月	1	0	0

名			
結果：2020-2021			
四半期	会員純増目標	会員増強実績	退会者(転籍を含む)実際
7月/8月/9月	90	91	83
10月/11月/12月	90	41	88
1月/2月/3月	90	55	61
4月/5月/6月	80	0	0

新クラブ目標及び実績累計



会員目標及び実績累計



解散クラブ: 0	60 CLUBS OF 96 一名以上の新会員を登録	男女別 男性 3,524 (70.17%) 女性 1,498 (29.83%)
退会者 物故会員 27 クラブ解散 0 その他 205 合計 232	会員累計データを見るには、ここをクリック	世帯主/家族会員合計 2,837 国際会費半額の家族会員 1,471